

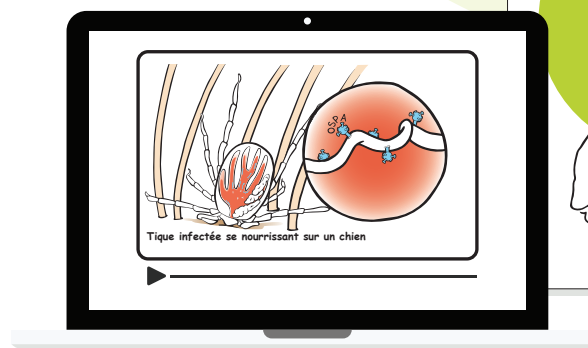
Fournir aux propriétaires de chien l'information dont ils ont besoin

PROPRIÉTAIRES DE CHIEN récemment interrogés⁵

48 % sont préoccupés ou très préoccupés par le risque de transmission de la maladie de Lyme à leur chien.

15 % n'ont pas fait vacciner leur chien, mais sont susceptibles ou très susceptibles de le faire.

Ressources pour votre clinique à l'achat de Nobivac® Lyme



VIDÉO SUR NOBIVAC® LYME



AFFICHES



BROCHURES



afya™

Avec chaque VACCIN NOBIVAC® acheté, vous soutenez le programme AFYA. Ce programme contribue à l'effort mondial visant à éliminer la rage d'origine canine chez les humains d'ici 2030.

5 MILLIONS DE DOSES OFFERTES EN DON

25 ANS D'ENGAGEMENT

ÉLIMINATION DE LA RAGE D'ICI 2030

COLLABOREZ. VACCINEZ.



1. LaFleur RL, et al. Bacterin that induces anti-OspA and anti-OspC borreliacidal antibodies provides a high level of protection against canine Lyme disease. *Clin Vaccine Immunol* 2009; 16(2):253-9.
 2. LaFleur RL, et al. Vaccination with the ospA- and ospB-Negative *Borrelia burgdorferi* Strain 50772 Provides Significant Protection against Canine Lyme. *Clin Vaccine Immunol* 2015; 22(7):836-9.
 3. Littman MP, et al. ACVIM consensus update on Lyme borreliosis in dogs and cats. *J Vet Intern Med.* 2018;32(3):887-903
 4. Prix indiqués à des groupements d'achats. Décembre 2022.
 5. Étude de marché auprès des propriétaires de chiens canadiens, Guilbault Marketing. Juillet 2019.
 Nobivac® est une marque déposée d'Intervet International B.V., utilisée sous licence.
 MERCK® est une marque enregistrée de Merck Sharp & Dohme LLC, utilisée sous licence.
 © 2022 Merck & Co., Inc., Rahway, NJ, É.-U., et ses sociétés affiliées. Tous droits réservés. CA-NOV-221200004

Nobivac®
La protection nous unit.



LA MALADIE DE LYME est de plus en plus préoccupante au Canada

Obtenez une protection efficace à large spectre, là où elle est nécessaire.



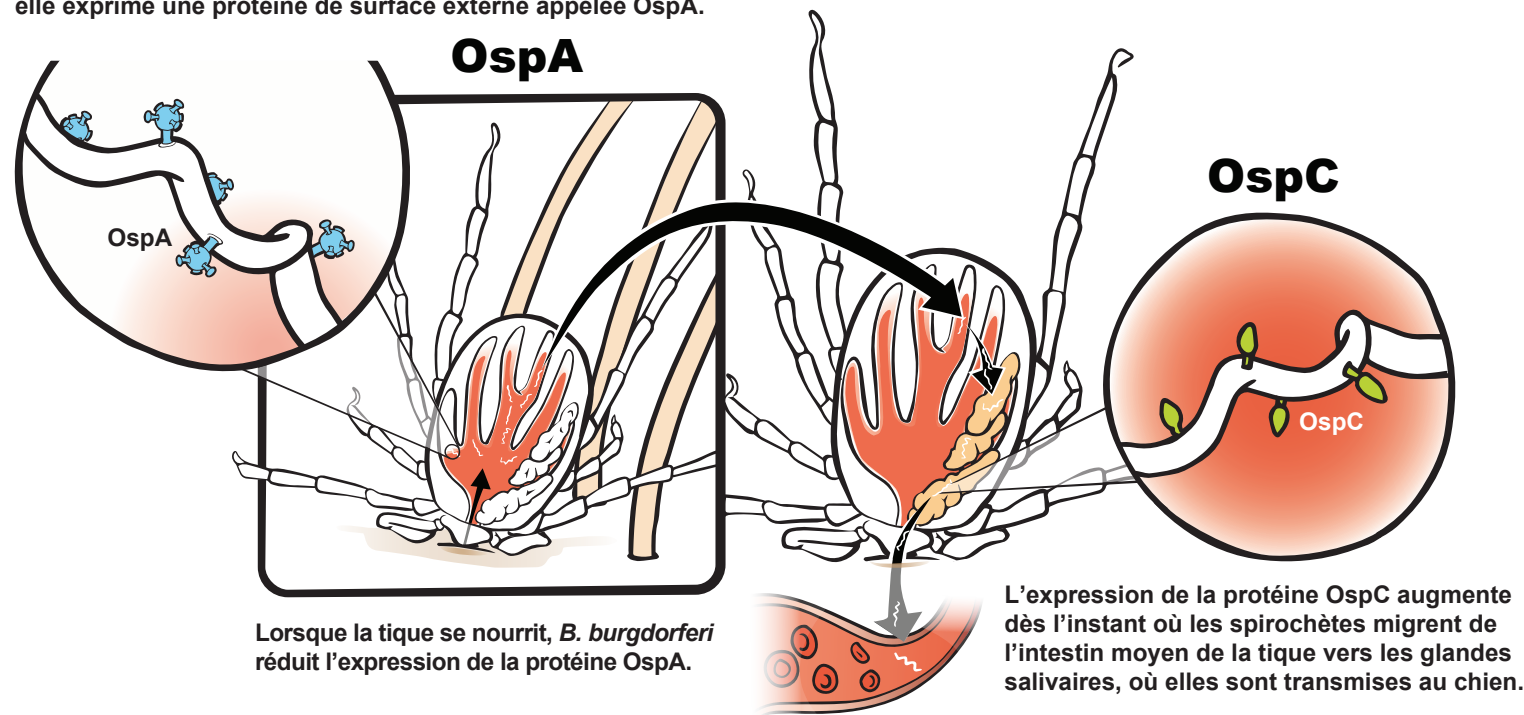
Nobivac Lyme offre une DOUBLE protection pour tuer *Borrelia burgdorferi* dans la tique ET le chien.

Nobivac®
La protection nous unit.



L'importance d'une DOUBLE protection

Lorsque *B. burgdorferi* est dans l'intestin moyen de la tique, elle exprime une protéine de surface externe appelée OspA.

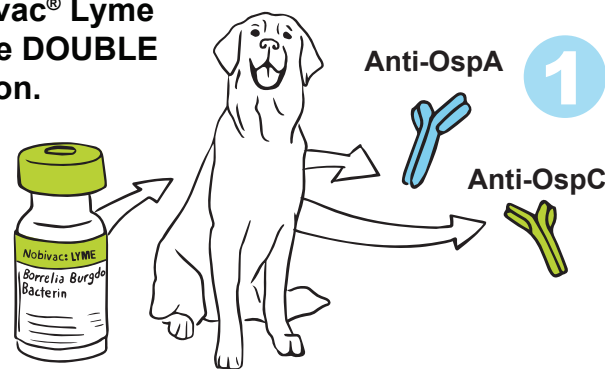


Lorsque la tique se nourrit, *B. burgdorferi* réduit l'expression de la protéine OspA.

L'expression de la protéine OspC augmente dès l'instant où les spirochètes migrent de l'intestin moyen de la tique vers les glandes salivaires, où elles sont transmises au chien.

Ce processus constitue une double occasion de cibler et de détruire *B. burgdorferi*.

L'action borricide de Nobivac® Lyme offre une DOUBLE protection.



1

Nobivac® Lyme stimule la production d'anticorps borricides dirigés contre OspA pour éliminer les bactéries *B. burgdorferi* qui expriment la protéine OspA à l'intérieur de la tique¹.

2

Nobivac® Lyme stimule la production d'anticorps borricides dirigés contre OspC pour éliminer les bactéries *B. burgdorferi* qui expriment la protéine OspC à l'intérieur de la tique ET chez le chien^{1,2}.

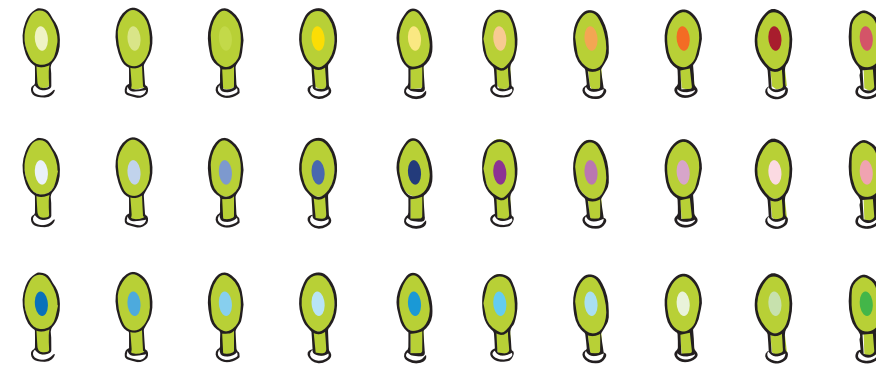
Nobivac® Lyme fournit deux puissantes lignes de défense – chez la tique ET chez le chien.

Nobivac
La protection nous unit.

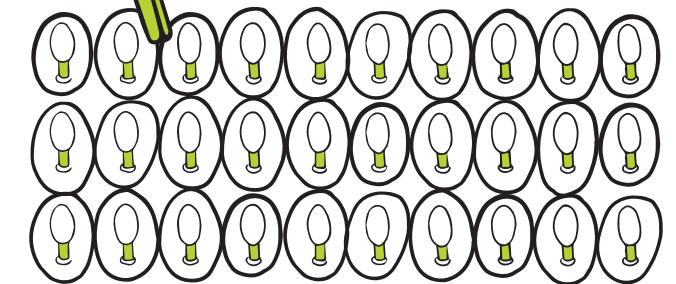
DOUBLE PROTECTION

L'importance d'une protection À LARGE SPECTRE contre OspC

30 sous-types reconnus d'OspC



Anticorps anti-OspC



« Chez les chiens en Amérique du Nord, la borréliose de Lyme n'a été associée qu'à *B. burgdorferi sensu stricto*; il existe au moins 30 sous-types ou souches d'après le génotypage de la protéine de surface C (OspC). »

Lignes directrices de l'ACVIM sur la borréliose de Lyme chez les chiens et les chats³

Nobivac® Lyme est le seul vaccin qui stimule la production d'anticorps dirigés contre une région conservée de l'OspC commune aux 30 sous-types reconnus, offrant ainsi une protection à large spectre¹.

Nobivac® Lyme offre une seconde ligne de défense qui assure une protection accrue.

LA DIFFÉRENCE DE PRIX Nobivac®⁴

Nobivac® Lyme	Vaccin R	Vaccin V
Coût d'une dose 15,80 \$	Coût d'une dose 19,00 \$ ↑ 3,20 \$	Coût d'une dose 20,55 \$ ↑ 4,75 \$
Stimule la production d'anticorps dirigés contre OspA ¹ .	Stimule la production d'anticorps dirigés contre OspA.	Stimule la production d'anticorps dirigés contre OspA.
Stimule l'activité borricide contre OspC offrant ainsi une protection accrue ¹ .	La stimulation de l'activité borricide contre OspC n'a pas été démontrée.	Fournit du matériel antigénique à partir de 7 sous-types courants d'OspC.

Nobivac
La protection nous unit.