



Opérez avec plus de liberté

Le système de monitoring SenseHub® apporte plus de certitude et d'efficacité à vos activités agricoles.



SenseHub®
DAIRY



MERCK
Santé animale

Présentation du système de monitorage SenseHub®



**Bénéficiez de plus
de liberté et de
flexibilité grâce à
un lien plus étroit
avec vos animaux**

Bénéficiez de plus de liberté grâce à une solution de monitoring flexible qui mettra en lumière de nouvelles perspectives et de nouvelles occasions pour aider à améliorer l'efficacité et la productivité de votre ferme.

SenseHub® fait le suivi d'un éventail de marqueurs essentiels pour créer une source accessible de renseignements relatifs à votre troupeau. Les fonctionnalités de pointe peuvent être personnalisées pour fournir le profil complet de l'état des animaux sur l'ensemble du cycle de production, permettant des interventions mieux ciblées et exécutées au moment opportun pour aider à améliorer la reproduction, la santé, la nutrition et le bien-être de ceux-ci.

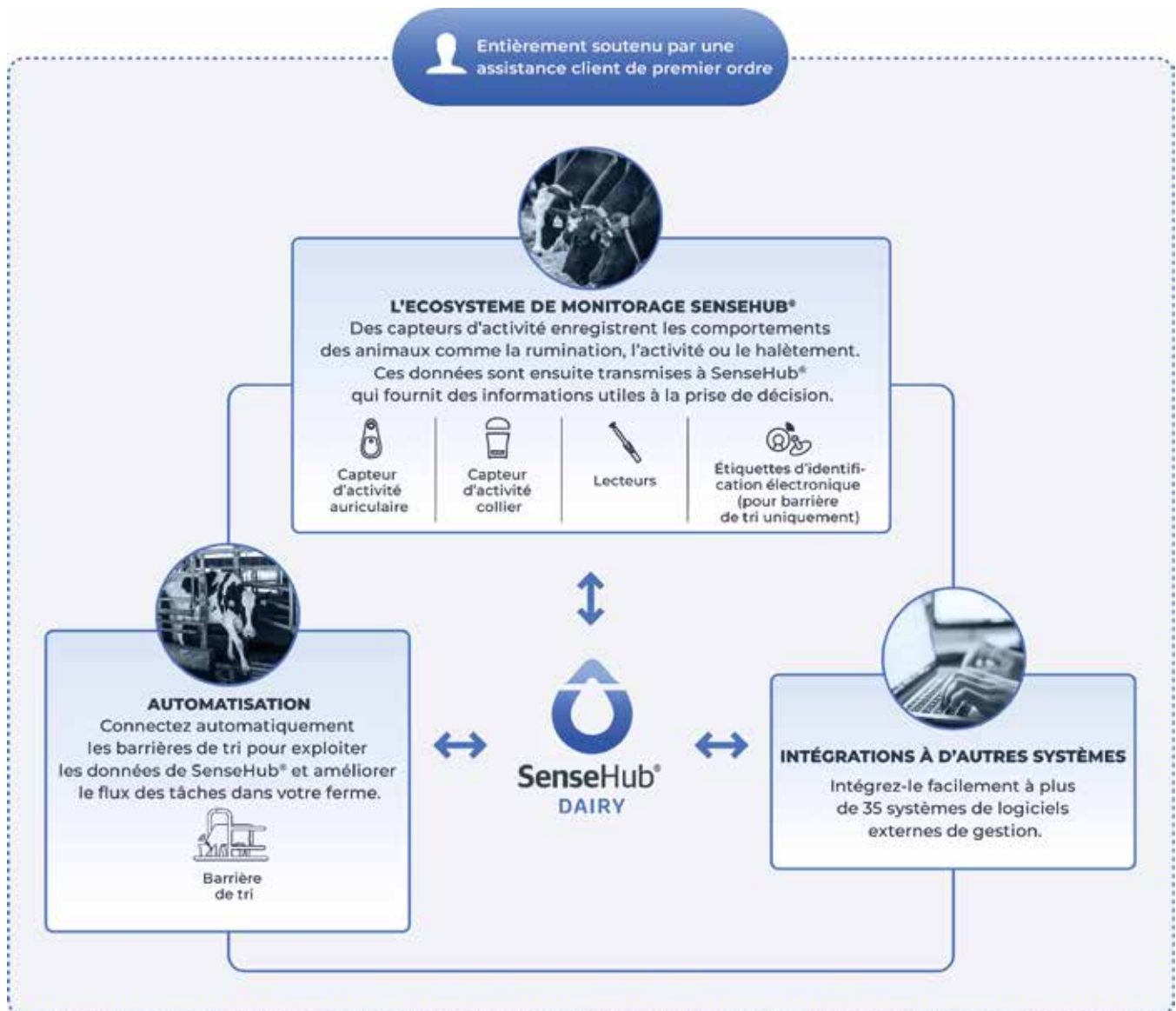
- Permet de personnaliser facilement les rapports pour déceler avec précision les possibilités d'intervention
- Contribue à améliorer la productivité grâce à une détection précise des chaleurs
- Des informations utiles à la prise de décision qui aident à améliorer la santé et la productivité
- Aide à améliorer la nutrition et le bien-être du troupeau grâce à l'information recueillie sur l'ensemble du groupe
- Simplifie le flux des tâches et améliore le bien-être grâce au tri automatisé



**« J'ai réduit les services par
conception de 2,3 à 1,7 depuis
l'installation de mon système
de monitoring Allflex. »***

**Javin Martin, propriétaire
Alma (Ontario)**

L'écosystème de monitoring SenseHub®



Une solution connectée qui s'adapte à votre ferme

SenseHub® intègre des capacités de monitoring de la reproduction, de la santé, du bien-être du groupe et de la nutrition du bétail, ainsi que des technologies d'automatisation intelligentes, dans un écosystème modulaire. Il fournit les outils et la flexibilité dont vous avez besoin pour surveiller efficacement vos différentes populations animales tout au long du cycle de production.

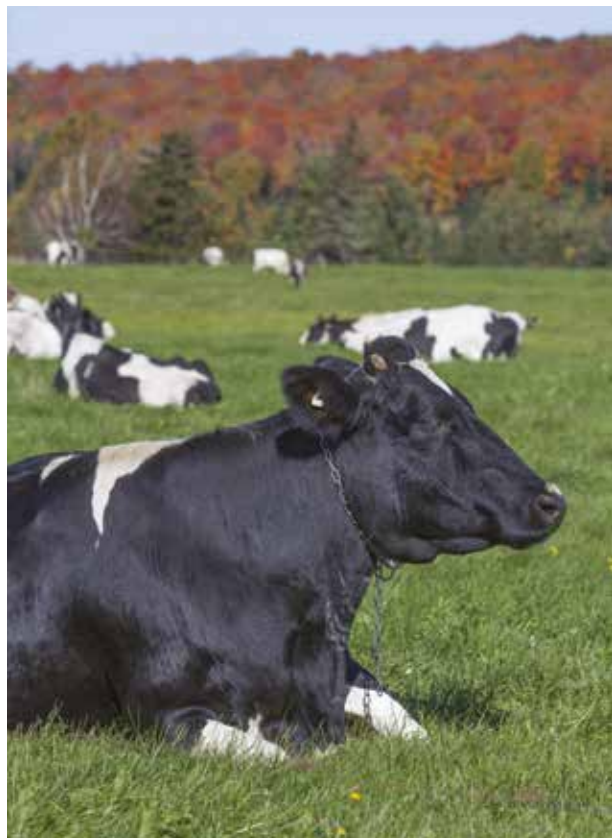
- Choisissez parmi les différentes options d'équipements et de forfait selon la taille de la ferme et les objectifs de production
- Assemblez différentes combinaisons au sein de la même ferme pour obtenir la bonne solution en fonction de vos besoins

La liberté, c'est de générer des informations personnalisées vous permettant d'affiner vos opérations quotidiennes

Ciblez vos tâches et vos ressources à l'aide d'un simple bouton

Depuis l'écosystème de fonctionnalités de monitoring intelligent jusqu'à votre appareil préféré, la fonction SenseHub® **Report Generator** transforme le contrôle opérationnel grâce à des renseignements plus précis sur votre troupeau. Une fonctionnalité rapide et intuitive vous permet de personnaliser facilement vos rapports de monitoring en temps réel, pour cibler les animaux et les tâches qui comptent le plus pour votre efficacité et votre productivité.

- Segmentez facilement des populations animales spécifiques pour une analyse détaillée
- Modifiez rapidement les critères de rapports et effectuez des calculs personnalisés
- Affichez des informations pratiques en temps réel dans des formats faciles à comprendre
- Identifiez les animaux les plus importants et les possibilités d'intervention
- Ciblez vos tâches quotidiennes et vos ressources afin d'atteindre vos objectifs de production spécifiques



Une application avec des forfaits flexibles	 De base	 Supérieur
	Reproduction	✓
Prise en charge de la santé		✓
Nutrition de groupe, bien-être animal et générateur de rapports		✓



La liberté, c'est **savoir quand et comment** améliorer la reproduction, la santé et la nutrition



Contribue à améliorer la productivité grâce à une détection précise des chaleurs

Des informations pratiques en temps réel permettent d'éliminer les approximations et la variabilité, de réduire les besoins en main-d'œuvre qualifiée et de gagner un temps précieux. La précision de la détection des chaleurs et des recommandations précises pour l'insémination peuvent vous aider à réduire les intervalles de vêlage et améliorer la productivité animale.



Des informations utiles à la prise de décision pour aider à améliorer la santé et la productivité

L'application de monitoring SenseHub® peut identifier les vaches qui risquent de développer des problèmes de santé et qui pourraient donc nécessiter une attention supplémentaire, souvent avant même que les signes cliniques n'apparaissent ou que la productivité ne diminue. Grâce à des informations vitales, notamment pendant les périodes à haut risque comme juste après le vêlage, vous pouvez prendre des décisions éclairées en concertation avec votre vétérinaire pour aider à prévenir la détérioration physique et réduire les coûts de traitement.



Aide à améliorer la nutrition et le bien-être du troupeau avec de l'information sur l'ensemble du groupe.

Les applications de monitoring de groupe de SenseHub® vous aident à comprendre la santé, le confort, la nutrition, le stress thermique et d'autres informations essentielles. Les données de groupe vous informent quant à la réponse du troupeau aux problèmes immédiats et guident la planification à long terme afin d'aider à améliorer la nutrition, le bien-être et la productivité de l'ensemble du troupeau.

- **Voyez rapidement comment les vaches réagissent aux changements de ration et visualisez les tendances à long terme pour prendre des décisions plus éclairées concernant la nutrition**
- **Comprenez les effets des facteurs environnementaux comme les températures extrêmes et la surpopulation, de même que les changements au sein des groupes d'animaux ou du personnel**



La liberté, c'est savoir qu'un soutien qualifié est toujours à portée de main lorsque vous en avez besoin

*« Depuis l'installation de mon système de monitoring Allflex, mes vaches présentent moins de problèmes métaboliques, ce qui a réduit l'utilisation de médicaments et les visites du troupeau. »**

**Calvin Lichty, propriétaire
Ariss (Ontario)**



Tirez le maximum de SenseHub® avec des équipes et des outils spécialisés

SenseHub® fournit des points de soutien multiples, des outils d'auto-assistance jusqu'à de l'assistance technique spécialisée, pour résoudre les problèmes rapidement et vous assurer que vous retirez le maximum de votre investissement.

Nous savons que rien ne remplace un visage familier qui s'investit dans votre succès. Notre réseau mondial d'équipes locales travaille avec vous pour assurer le succès de votre système de monitoring, de l'installation sans heurts jusqu'au soutien technique constant.

Pour des questions courantes sur la façon d'utiliser votre logiciel de monitoring, SenseHub® Discover donne de l'information pratique en temps opportun par l'entremise de la plateforme. Des astuces intégrées et des guides expliquent les fonctions clés pour vous aider à comprendre les informations qui vous importent le plus.

**Opérez avec plus de liberté.
Pour en savoir plus sur Allflex®
Livestock Intelligence® Solutions,
appelez le 1-866-683-7838.**



* Les résultats peuvent varier.

Ce produit n'est pas conçu pour diagnostiquer, traiter, guérir ou prévenir les maladies chez les animaux. Pour le diagnostic, le traitement, la guérison ou la prévention des maladies chez les animaux, consultez votre vétérinaire. La précision des données recueillies et présentées à l'aide de ce produit n'est pas calibrée pour correspondre à celle des appareils médicaux ni des appareils de mesure scientifiques.

Allflex Livestock Intelligence est une société de Merck Santé animale Intelligence, une division de Merck & Co., Inc.

ALLFLEX® est une marque de commerce enregistrée d'Allflex USA LLC, utilisée sous licence.

LIVESTOCK INTELLIGENCE® et SENSEHUB® sont des marques de commerce enregistrées de S.C.R. Engineers Ltd., utilisée sous licence.

MERCK® est une marque de commerce enregistrée de Merck Sharp & Dohme LLC, utilisée sous licence.

© 2023 Merck & Co., Inc., Rahway, NJ, É.-U. et ses sociétés affiliées. Tous droits réservés.

CA-SHB-230400002